

# Jena Inklusiv in Leichter Sprache

Jena Inklusiv ist ein Projekt.

Es ist von der Saale Betreuungs-Werk  
der Lebenshilfe Jena gemeinnützige GmbH.

Der Stadt Jena und dem Jenaer Bündnis für Familie.



Durch das Projekt soll die Stadt Jena  
bunter und viel-seitiger werden.

Mit Hilfe von Jena Inklusiv werden  
Hindernisse abgebaut.

Hindernisse können Treppen sein.  
Oder schwere Sprache.

Menschen mit Behinderungen sollen  
mehr Möglichkeiten in allen Lebens-Bereichen haben.

In diesem Projekt wird sich gemeinsam  
mit Menschen mit Behinderungen dafür stark gemacht.



## Inklusiv bedeutet:

Alle Menschen sind dabei.

Alle Menschen gehören dazu.

Alle Menschen haben die gleichen Rechte.

Egal ob sie eine Behinderung haben oder nicht.



Jeder Mensch in unserer Gesellschaft ist wichtig.

Niemand ist perfekt.

Aber jeder ist etwas Besonderes.

Jeder Mensch soll in seinen Stärken  
unterstützt werden.

Egal ob Frau oder Mann.

Ob jung oder alt.

Egal aus welchem Land.

Egal mit welchen körperlichen Fähigkeiten.

Oder mit welchen geistigen Fähigkeiten.

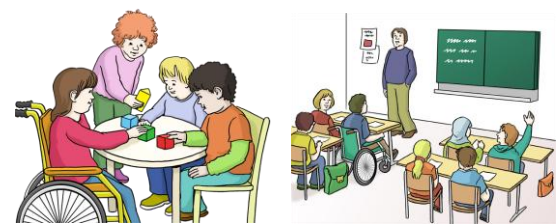


In Jena wird Inklusion bereits gelebt.

Wir haben viele Einrichtungen, die inklusiv arbeiten.

Zum Beispiel:

- Kindergärten
- Schulen
- Vereine
- Träger
- Verwaltung



Es gibt auch viele Menschen,

die Inklusion in Jena ehren-amtlich unterstützen.

Das bedeutet:

Sie bekommen kein Geld für Ihre Arbeit.

Sie machen die Arbeit in Ihrer Freizeit.

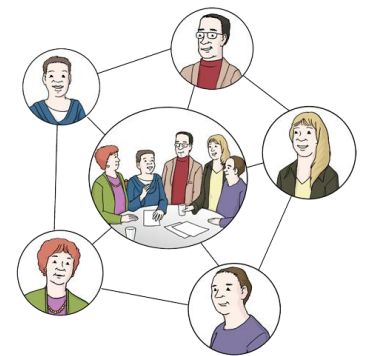


### Jena Inklusiv will:

- Ideen und Projekte zum Thema Inklusion sammeln.
- Die Projekte und Ideen unterstützen.
- Viel Netzwerk–Arbeit machen.

Bei der Netzwerk–Arbeit sollen Menschen mit und ohne Behinderung zusammen–arbeiten.

Alle sollen sich miteinander austauschen.



### So arbeitet Jena Inklusiv:

Die Arbeit ist in 3 Bereiche unterteilt:

- Arbeit
- Wohnen und Lebens–Gestaltung
- Kindheit und Jugend



Menschen die kleine Projekte machen möchten,  
können sich austauschen.

Jena Inklusiv hilft bei vielen Dingen für das Projekt.

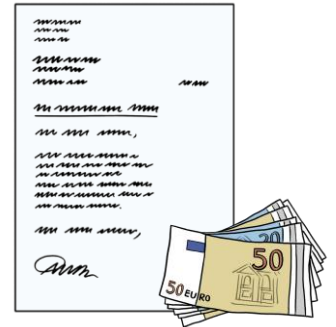


Zum Beispiel bei:

- Der Durchführung
- Der Öffentlichkeits–Arbeit
- Der Netzwerk–Arbeit



Jena Inklusiv hilft auch bei Anträgen für die Bezahlung von Projekten.



Unser Projekt ist offen für alle, die Inklusion unterstützen wollen.

Zum Beispiel:

- Personen
- Vereine
- Einrichtungen
- Unternehmen



Wenn Sie Fragen zum Projekt **Jena Inklusiv** haben,  
dann melden Sie sich bei uns.  
Wir helfen Ihnen gern weiter.



### **Ansprech-Partnerinnen:**

Katja Schröder

Projekt-Leitung

Melanie Bochmann

Öffentlichkeits-Arbeit



**Sie können uns eine E-Mail schreiben:**

[Info@Jena-Inklusiv.de](mailto:Info@Jena-Inklusiv.de)



**Auf unserer Web-Seite finden Sie viele Antworten auf Ihre Fragen.**

Wir stellen Projekte vor.

Wir zeigen, wo Jena Inklusiv bereits stattfindet.

Welche neuen Informationen es über Jena Inklusiv gibt.



Unsere Web-Seite: [www.jena-inklusive.de](http://www.jena-inklusive.de)

Sie finden uns auch auf Facebook unter:

<https://www.facebook.com/Jenainklusiv?ref=hl>



Informationen zum Text in Leichter Sprache:

Der Text ist übersetzt vom

CJD Erfurt

Büro für Leichte Sprache.

Große Ackerhofsgasse 15

99084 Erfurt

Telefon: 0361 – 65 88 66 87

[www.büro-für-leichte-sprache.de](http://www.büro-für-leichte-sprache.de)



Prüferinnen und Prüfer:

Heiko Schneider, Sabine Juppe , Sabine Jahn

Ute Koch, Gudrun Adolf



Die Bilder sind von © Lebenshilfe für Menschen mit geistiger

Illustrator Stefan Albers Behinderung Bremen e.V., Atelier

Fleetinsel, 2013